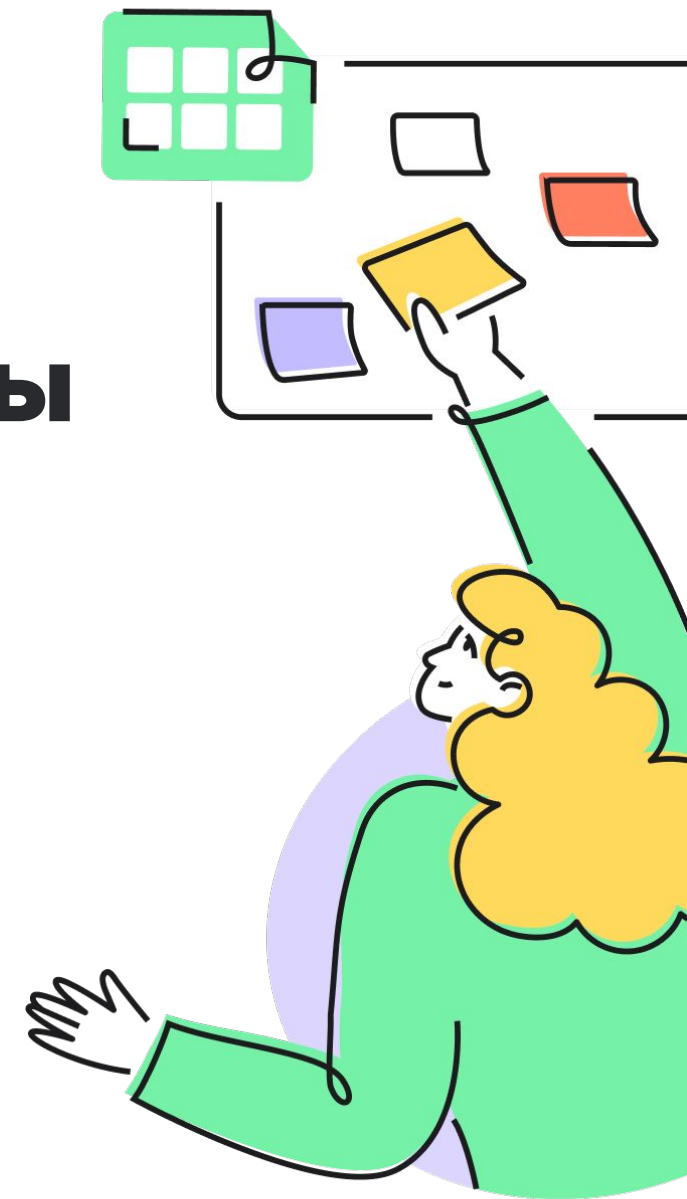




x  
*FLIPPER DEVICES*

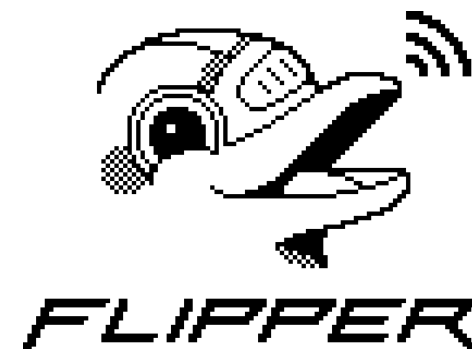
# Современные проблемы в рекруте и HR

Как спланировать наем и пережить  
новый бизнес-сезон без стресса



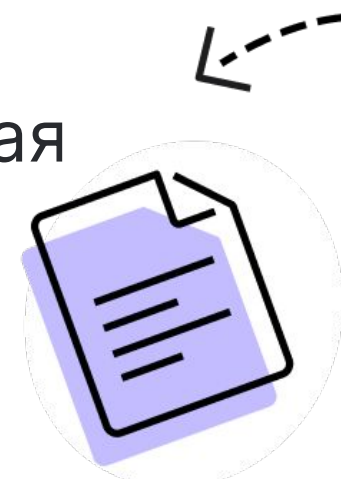
# Привет, на связи команда Flipper Devices

1. Виталия Просветова, HRD
2. Мы делаем карманный мультитул для инженеров и энтузиастов для изучения мира, который не видно невооруженным глазом - **Flipper Zero**
3. Стартовали с Kickstarter. 54 в мире по сборам и количеству предзаказов,  
а в 2022 продали устройств на \$25'000'000
4. **Команда – 51 человек**



# Современные проблемы в рекруте и HR кадров

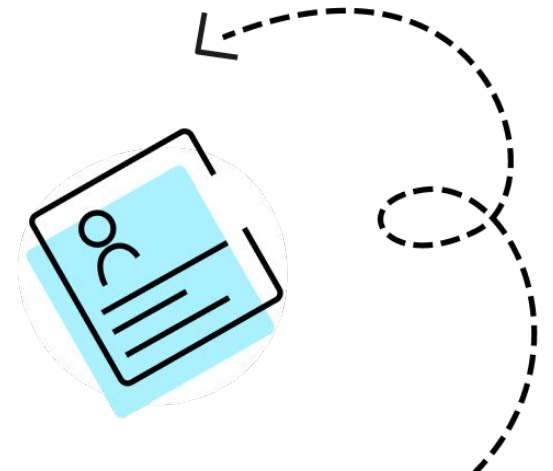
- ❖ Значимость оптимизации найма при текущей ситуации на рынке
- ❖ Как быстро меняющийся рынок влияет на количество открытых вакансий
- ❖ Последствия овернайма: повышенные расходы, низкая продуктивность, потенциальные увольнения



# I. Тема

## Оптимизация кадров

1. Понять, с какими челленджами имеем дело
2. Найти паттерны в найме
3. Подготовка к предстоящему найму
4. Хайринг фризы и их альтернативы
5. Оптимизация процессов
6. Роль данных в принятии решений
7. Управление пулом кандидатов
8. Построение гибкой команды



# II. Тема: Приоритеты кандидатов

Work-life balance и гибкий график

Равенство и инклюзивность

Офисное пространство

Культура и ценности компании

Рыночная зарплата и бонусы

Бренд компании и медийность

Стабильность и надёжность работы

Возможности для карьерного и профессионального роста

# III. Тема

## Работа с контрофферами

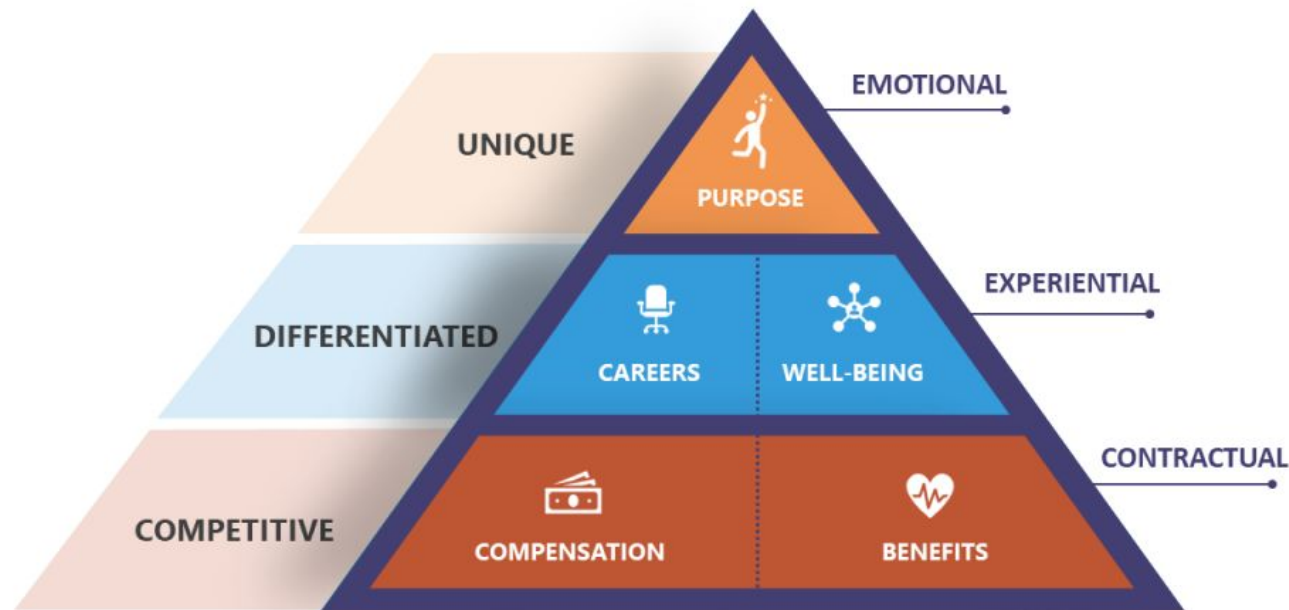
- ✦ Как избежать потери сотрудника
- ✦ Выставление контрофферов и их сроки
- ✦ Повторная оценка риска увольнения



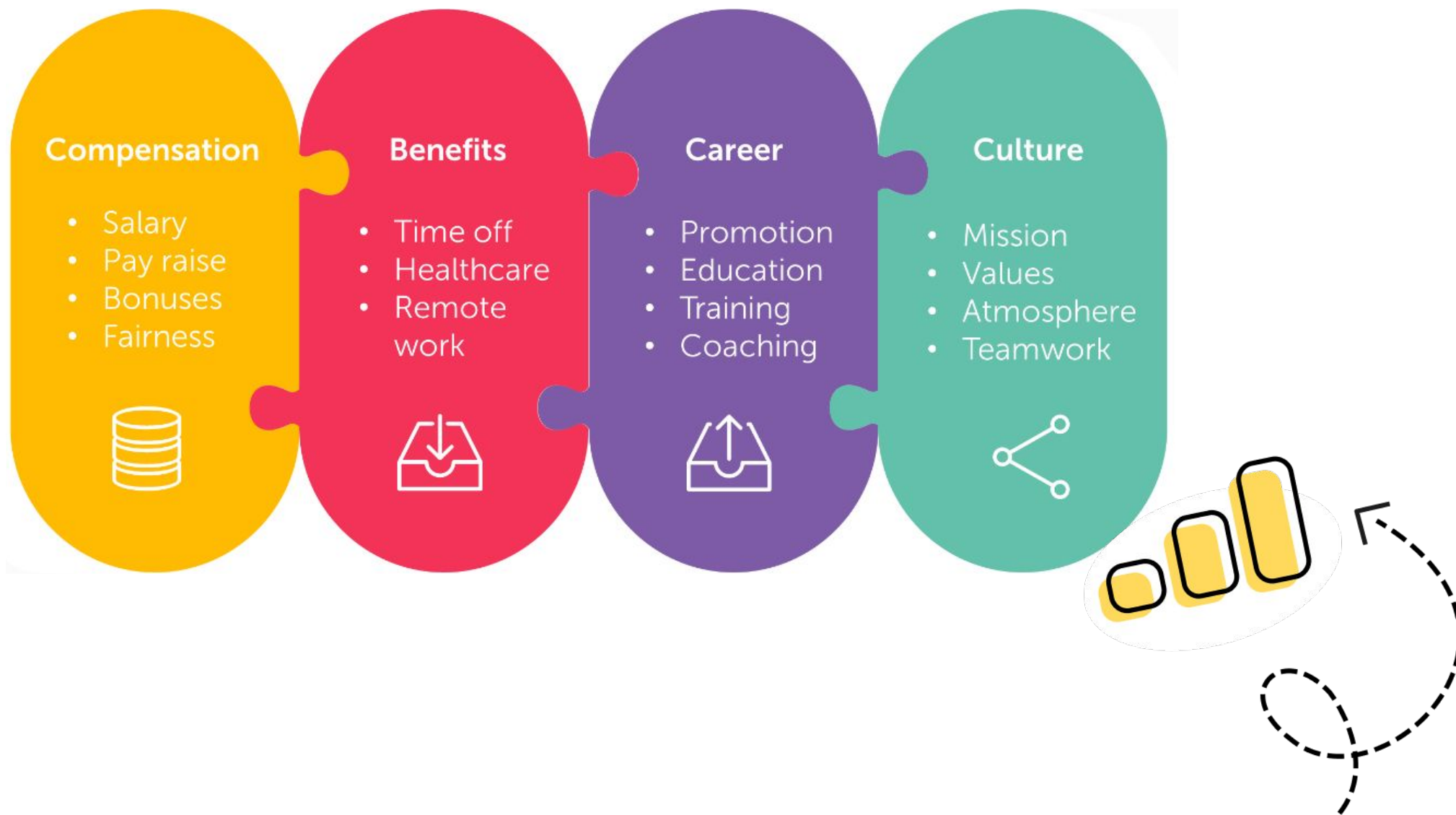
# Как избежать потери сотрудника

- ◆ Цена и последствия замены сотрудников
- ◆ Прозрачная коммуникация
- ◆ Выстраиваем EVP (Employee Value Proposition)

## Employee Value Proposition



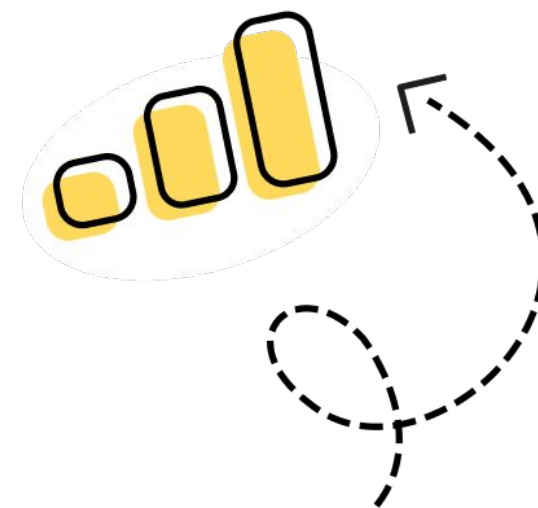
# Employee Value Proposition





# Выставление контрофферов и их сроки

- ❖ Обсудите потенциальные недостатки и сложности, связанные с контрпредложениями, включая:
- ❖ Лояльность и приверженность сотрудника могут оставаться под сомнением
- ❖ Другие члены команды могут почувствовать себя обесцененными, если узнают о контрпредложении
- ❖ Сотрудник все равно может уйти, даже после принятия контрпредложения
- ❖ Повторная оценка риска увольнения



# Вопросы

